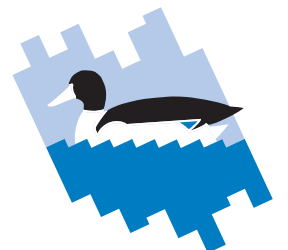




# Motorboot huren zonder vaarbewijs

Yachtcharter  
**de Brekken**





## Standaarduitrusting

Onze acht werfgebouwde schepen zijn voorzien van de volgende standaarduitrusting:

- Verwarming
- Beddengoed
- Warm en koud water
- Koelkast met vriesvakje
- Gasfornuis
- Schotel TV
- Radio
- Overdekt achterdek
- Buitenstuurstand
- Boeg- en hekschroef
- Walstroom incl. stroomkabel
- Snelheidsmeter
- Dieptemeter
- Roerstand aanwijzer
- Anker
- Geschikt voor IJsselmeer (tot Bft. 4)
- Varen zonder vaarbewijs
- Proefvaart op aanvraag
- Huisdieren toegestaan

## Thuishaven

Onze Friese thuishaven is de perfecte uitvalsbasis om de Friese meren, Overijssel en zelfs het IJsselmeer te verkennen. Of je nu kiest voor een korte tocht of een langere reis, met onze luxe en comfortabele motorjachten ben je zo op het water.

Tevens is onze thuishaven voorzien van allerlei faciliteiten zoals het moderne sanitairgebouw, een restaurant met overdekt terras, een snackbar en een handig winkeltje, zo ben je van alle gemakken voorzien. Er is altijd een plekje beschikbaar in onze haven voor je tijdelijke jacht.

Klaar voor vertrek? Onze motorjachten wachten op je!



## Geen vaarbewijs nodig!

Voor het huren van onze boten is geen vaarbewijs nodig. Vooraf sturen we een duidelijke instructievideo met uitleg over de boot. Wil je toch nog extra begeleiding? Dan varen we graag een stukje met je mee voor een proefvaart, zodat je met een gerust hart kunt vertrekken en volop kunt genieten van de mooie wateren.

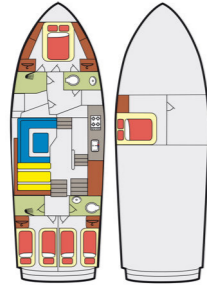
Bij vertrek is de boot helemaal "ready to go". De dieseltank is volledig gevuld, zodat tanken tijdens uw reis meestal niet nodig is. Het waterreservoir is bijgevoerd, en de boot is van binnen en buiten grondig schoongemaakt door ons ervaren schoonmaakteam. Alleen uw eigen spullen hoeven nog aan boord, en uw zorgeloze vaarvakantie kan beginnen!

Op ons terrein bevindt zich de afdeling technische watersportservice, waar ervaren monteurs het onderhoud van onze schepen verzorgen. Mocht er onderweg iets zijn, dan zorgen zij ervoor dat je snel en zorgeloos verder kunt varen.

## AQUANAUT

### Andante 438 AC Ceto

- 8 personen
- 4 slaapcabines
- 2 x 2-persoonsbed
- 4 x 1-persoonsbed
- 2 toiletten
- 2 douches



#### Extra's:

- + Magnetron
- + 220 Volt omvormer
- + Volledig overdekt achterdek (incl. zijwanden)
- + Vaste zitbanken achterdek

#### Technische gegevens:

|                              |         |
|------------------------------|---------|
| Totale lengte                | 13,15 m |
| Breedte                      | 4,30 m  |
| Doorvaarthoogte (incl. tent) | 4,30 m  |
| Minimale doorvaarthoogte     | 2,75 m  |
| Diepgang                     | 1,16 m  |
| Stahoogte                    | 1,95 m  |
| Water                        | 800 L   |
| Motor kW/PK                  | 100/135 |
| Dieseltank                   | 500 L   |
| Verbruik                     | ~ 8 l/h |



De Ceto is een moderne en luxe motorkruiser, ideaal voor gezelschappen tot 8 personen. Door de grote ramen heeft het schip een vrij uitzicht en komt er veel natuurlijk licht binnen, wat zorgt voor een ruimtelijk en open gevoel aan boord. De centraal gelegen keuken is van alle gemakken voorzien en grenst direct aan de eetruimte.

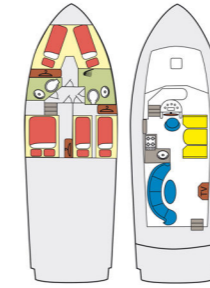
Op het ruime achterdek, dat volledig overdekt is en voorzien van vaste zitbanken, kun je altijd genieten van de buitenlucht, zelfs als het weer iets minder is. Bij zonnig weer kan de overkapping open, zodat je volop kunt genieten van de zon en het water.

De Ceto is ideaal voor langere tochten met familie of vrienden, en biedt alles wat je nodig hebt voor een comfortabel verblijf op het water.

## AQUANAUT

### European Voyager 1300 Boann

- 8 personen
- 3 slaapcabines
- 2 x 2-persoonsbed
- 4 x 1-persoonsbed
- 2 toiletten
- 1 douche



#### Extra's:

- + 220 Volt omvormer
- + 2 etages
- + Bovendek met vaste zitbank
- + Binnen stuurstand
- + 1 dinette

#### Technische gegevens:

|                              |         |
|------------------------------|---------|
| Totale lengte                | 13,15 m |
| Breedte                      | 4,35 m  |
| Doorvaarthoogte (incl. tent) | 4,30 m  |
| Minimale doorvaarthoogte     | 3,25 m  |
| Diepgang                     | 1,15 m  |
| Stahoogte                    | 1,95 m  |
| Water                        | 800 L   |
| Motor kW/PK                  | 100/135 |
| Dieseltank                   | 500 L   |
| Verbruik                     | ~ 8 l/h |



De Boann is een prachtig schip met een klassieke uitstraling en volop ruimte, verdeeld over twee etages die bijna de volledige lengte van het schip beslaan. Dankzij de schuifdeur lopen binnen en buiten naadloos in elkaar over, van de gezellige salon naar de beschutte open kuip. Hier kun je comfortabel zitten en makkelijk de boot op en af stappen.

De keuken, gelegen naast de salon, is ruim en licht, waardoor het een uitnodigende plek is om te koken. Boven, buiten op het zonnedek, bevindt zich de stuurstand met vaste banken en een bimini. Dit is dé plek om te genieten van het uitzicht tijdens het varen.

De Boann biedt een ruim en comfortabel verblijf, ideaal voor een ontspannen vaarvakantie.

## GRUNO

### Excellent 41 Rana

- 6 personen
- 3 slaapcabines
- 3 x 2-persoonsbed
- 3 toiletten
- 3 douches

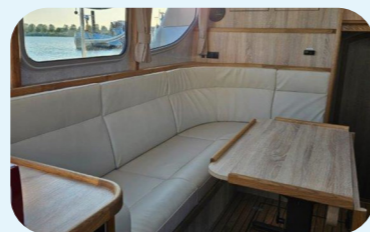


#### Extra's:

- + Combimagnetron
- + 220 Volt omvormer
- + Volledig overdekt achterdek (incl. zijwanden)
- + Vaste zitbanken achterdek

#### Technische gegevens:

|                              |               |
|------------------------------|---------------|
| Totale lengte                | 12,50 m       |
| Breedte                      | 3,95 m        |
| Doorvaarthoogte (incl. tent) | 3,75 m        |
| Minimale doorvaarthoogte     | 2,65 m        |
| Diepgang                     | 1,10 m        |
| Stahoogte                    | 2,00 m        |
| Water                        | 500 L         |
| Motor kW/PK                  | 76 kW /103 pk |
| Dieseltank                   | 500 L         |
| Verbruik                     | ~ 5,5 l/h     |



De Rana is de nieuwste toevoeging aan onze vloot, beschikbaar vanaf juni 2025. Deze luxe motorkruiser is ontworpen met oog voor comfort en privacy. Elke slaapkamer beschikt over een eigen sanitairruimte met toilet en douche, zodat iedereen kan genieten van optimale luxe aan boord.

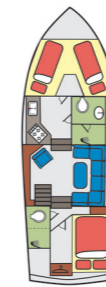
De keuken bevindt zich in de ruime, lichte salon, waar je door de grote ramen volop kunt genieten van het uitzicht op het water. Dankzij het slimme ontwerp voelt het schip bijzonder ruim aan, met voldoende opbergruimte voor langere reizen.

Het achterdek is volledig overdekt, wat betekent dat je zowel bij zonnig als regenachtig weer heerlijk buiten kunt zitten. De Rana is daarmee perfect voor iedereen die luxe en comfort zoekt tijdens een ontspannen vaarvakantie.

## AQUANAUT

### Drifter CS 1100 Nomia

- 4 personen
- 2 slaapcabines
- 1 x 2-persoonsbed
- 2 x 1-persoonsbed
- 2 toiletten
- 2 douches



#### Extra's:

- + 220 Volt omvormer

#### Technische gegevens:

|                              |           |
|------------------------------|-----------|
| Totale lengte                | 11,15 m   |
| Breedte                      | 3,50 m    |
| Doorvaarthoogte (incl. tent) | 3,80 m    |
| Minimale doorvaarthoogte     | 2,90 m    |
| Diepgang                     | 1,00 m    |
| Stahoogte                    | 1,95 m    |
| Water                        | 400 L     |
| Motor kW/PK                  | 60/80     |
| Dieseltank                   | 500 L     |
| Verbruik                     | ~ 5,5 l/h |



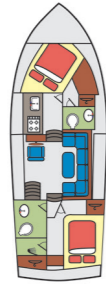
De Nomia is een stijlvolle en moderne boot, perfect voor 4 personen die op zoek zijn naar comfort en privacy. Net als in een hotel beschikt elke slaapkabine over een eigen sanitairruimte met douche en toilet, zodat iedereen zijn eigen ruimte heeft om zich terug te trekken.

De lichte en ruime salon biedt veel zitplekken, ideaal om te ontspannen en te genieten van het uitzicht. De stuurstand bevindt zich buiten en is voorzien van een tent die volledig afgesloten kan worden. De achterste helft van het dek is overdekt door een bimini, waardoor je ook bij minder weer comfortabel buiten kunt zitten.

Met zijn moderne uitstraling en slimme indeling is de Nomia een uitstekende keuze voor een luxe vaarvakantie.

**AQUANAUT**  
**Unico 1000**  
**Neptunus**

- 4 personen
- 2 slaapcabines
- 2 x 2-persoonsbed
- 2 toiletten
- 1 douche



- Extra's:**  
+ Binnen stuurstand

**Technische gegevens:**

|                              |         |
|------------------------------|---------|
| Totale lengte                | 10,55 m |
| Breedte                      | 3,50 m  |
| Doorvaarthoogte (incl. tent) | 4,35 m  |
| Minimale doorvaarthoogte     | 2,70 m  |
| Diepgang                     | 1,00 m  |
| Stahoogte                    | 1,95 m  |
| Water                        | 300 L   |
| Motor kW/PK                  | 67/92   |
| Dieseltank                   | 300 L   |
| Verbruik                     | ~ 5 l/h |



De Neptunus is een elegant schip met een klassieke uitstraling. Het beschikt over 2 comfortabele slaapkamers, 2 toiletten en 1 douche, wat zorgt voor voldoende privacy en gemak tijdens je reis.

Uniek aan de Neptunus is de dubbele stuurstand: je kunt zowel binnen als buiten sturen, afhankelijk van het weer en je voorkeur. Buiten is de stuurstand voorzien van een tent die volledig afgesloten kan worden, zodat je altijd beschut kunt varen. De achterste helft van het dek is overdekt door een bimini, waardoor je ook bij minder goed weer heerlijk buiten kunt zitten.

Met zijn tijdloze uitstraling en praktische indeling is de Neptunus perfect voor een ontspannen vaarvakantie.

**AQUANAUT**  
**Drifter CS 1000**  
**Aegir**

- 5 personen
- 2 slaapcabines
- 1 x 2-persoonsbed
- 3 x 1-persoonsbed
- 1 toilet
- 1 douche



- Extra's:**  
+ Magnetron

**Technische gegevens:**

|                              |         |
|------------------------------|---------|
| Totale lengte                | 9,85 m  |
| Breedte                      | 3,50 m  |
| Doorvaarthoogte (incl. tent) | 3,60 m  |
| Minimale doorvaarthoogte     | 2,48 m  |
| Diepgang                     | 1,00 m  |
| Stahoogte                    | 1,95 m  |
| Water                        | 300 L   |
| Motor kW/PK                  | 40,5/55 |
| Dieseltank                   | 400 L   |
| Verbruik                     | ~ 4 l/h |



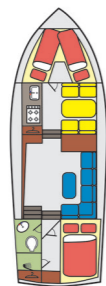
De Aegir is een comfortabele boot, perfect voor bijvoorbeeld gezinnen. Met ruimte voor 5 personen, 2 slaapkamers, een ruime salon, en een toilet met douche biedt de Aegir alles wat je nodig hebt voor een fijne vakantie op het water.

De buitenstuurstand kan volledig worden afgesloten met een tent, en de achterste helft van het dek is overdekt met een bimini, zodat je ook bij minder weer lekker buiten kunt zitten. Door zijn compacte formaat vaart de Aegir bovendien soepel en wendbaar.

Dankzij de praktische indeling is de Aegir een ideale keuze voor een ontspannen vakantie.

**AQUANAUT**  
**Drifter CS 1000**  
**Oceanus**

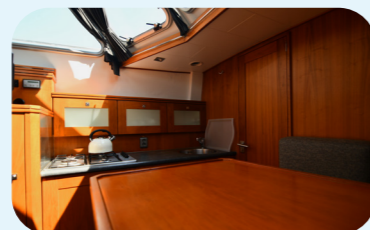
- 6 personen
- 2 slaapcabines
- 2 x 2-persoonsbed
- 2 x 1-persoonsbed
- 1 toilet
- 1 douche



- Extra's:**  
+ 1 dinette

**Technische gegevens:**

|                              |         |
|------------------------------|---------|
| Totale lengte                | 9,85 m  |
| Breedte                      | 3,50 m  |
| Doorvaarthoogte (incl. tent) | 3,60 m  |
| Minimale doorvaarthoogte     | 2,48 m  |
| Diepgang                     | 1,00 m  |
| Stahoogte                    | 1,95 m  |
| Water                        | 300 L   |
| Motor kW/PK                  | 40,5/55 |
| Dieseltank                   | 400 L   |
| Verbruik                     | ~ 4 l/h |



De Oceanus is een prettige en ruime boot voor 6 personen, zeer geschikt voor een ontspannen vakantie op het water. De boot heeft 2 slaapcabines en een handige dinette bij de keuken die kan worden omgebouwd tot een tweepersoonsbed. Zo biedt de Oceanus zowel comfortabele slaapplekken als een gezellige zithoek bij de keuken. Verder is er 1 toilet en 1 douche aan boord.

Buiten is de stuurstand voorzien van een afsluitbare tent, en het achterste deel van het dek heeft een bimini, die bij zonnig weer ook voor schaduw zorgt.

Met zijn praktische indeling en comfortabele voorzieningen is de Oceanus een ideale keuze voor een zorgeloze tijd op het water.

**AQUANAUT**  
**Drifter 950**  
**Aquarius**

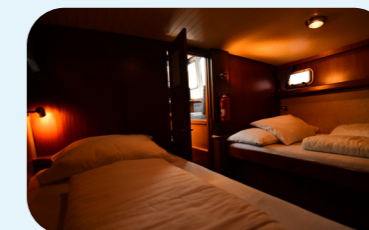
- 5 personen
- 2 slaapcabines
- 1 x 2-persoonsbed
- 3 x 1-persoonsbed
- 1 toilet
- 1 douche



- Extra's:**  
+ Binnen stuurstand

**Technische gegevens:**

|                              |         |
|------------------------------|---------|
| Totale lengte                | 9,50 m  |
| Breedte                      | 3,30 m  |
| Doorvaarthoogte (incl. tent) | 3,75 m  |
| Minimale doorvaarthoogte     | 2,45 m  |
| Diepgang                     | 0,90 m  |
| Stahoogte                    | 2,00 m  |
| Water                        | 500 L   |
| Motor kW/PK                  | 67/92   |
| Dieseltank                   | 500 L   |
| Verbruik                     | ~ 5 l/h |

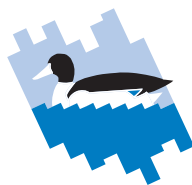


De Aquarius is onze kleinste boot, met een lengte van 9,5 meter, maar biedt verrassend genoeg comfortabele slaapplekken voor 5 personen, verdeeld over 2 slaapkamers. Het schip is uitgerust met een douche en toilet, en beschikt over zowel een binnen- als een buitenstuurstand. Buiten is de stuurstand afgesloten met een tent, en de achterzijde van het dek is voorzien van een bimini voor extra comfort.

Deze trouwe favoriet in onze vloot heeft een frisse klassieke uitstraling en is populair onder onze huurders vanwege zijn wendbaarheid en compacte formaat, ideaal voor ontspannen vaartochten.



# Yachtcharter de Brekken



Brekkenweg 10, 8531 PM Lemmer  
T. 0514 - 56 21 15  
E. [info@brekken.nl](mailto:info@brekken.nl)  
I. [www.brekken.nl](http://www.brekken.nl)

- Chaletpark
- Jachthavens
- Technische watersportservic
- Verhuur motorjachten

